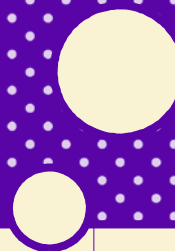


# LAB

What the  
LAB?!



SCHAUBURG  
LAB  
2017/2018

TÜR

AUF

SCHAUBURG LAB –  
EIN RAUM FÜR  
UNGEZÄHMTE KREATIVITÄT.

MACH DEIN  
THEATER SELBER  
UND ...

SEI  
UNGEZÄHMT!

SEI  
MUTIG!

SEI  
FLAMMEND!

SEI  
AUFGEWECKT!

SEI  
LEIDENSCHAFTLICH!

SEI  
UNGEHEMMT!

SEI  
OFFEN!

Der Raum, der Dir als Erfahrungsraum für eigenes künstlerisches Tun offen steht, heißt so wie auch die Programmschiene selbst: LAB.

Es ist ein Ort, an dem Du künstlerisch experimentieren kannst.

Es ist ein Ort, der die Diversität der Darstellenden Künste erfahrbar werden lässt.

Die ästhetischen Mittel werden hier in ihrer Bandbreite probiert, gedehnt und zerlegt.

SEI  
STÜRMISCH!

Jedes LAB hat einen Schwerpunkt – mal Musik, mal Tanz, mal Performance, mal Schreiben. Alles ist Theater.

Das Programm von Schauburg LAB entsteht in Verknüpfung zum Spielplan der Schauburg und filtert die Themen und Fragen, die dich umtreiben. Aus diesen Pfeilern werden Themenschwerpunkte herausgearbeitet, welche dann von Dir innerhalb der verschiedenen LABs theatral reflektiert werden.

In den Schauburg LABs liegt ein weiterer Fokus auf gemeinsamen Stückbesuchen, um der Praxis des Theaterschauens Raum zu geben. Ziel dabei ist, über das Gesehene in den Austausch zu kommen, zu reflektieren und zu diskutieren.

SEI  
IMPULSIV!

Eingeladen ins LAB sind alle von drei bis 21 Jahren zu vielfältigen LAB-Formaten unterschiedlicher zeitlicher Dauer. Gemeinsam sehen wir uns um: Durchleuchten unsere Welt, tanzen, musizieren, texten, denken, diskutieren, entdecken, experimentieren, fordern, forschen, lachen, weinen, stellen Fragen, suchen Antworten und vor allem probieren aus!

Deine Zeit braucht Dich! Was willst Du erzählen?

Im Schauburg LAB laden wir Dich ein, gemeinsam mit uns Kunst zu machen.

Tür auf für Abenteuer, Wagnisse und Mutproben!

SEI  
FRECH!

SEI  
WILD!

SEI UNGEZÄHMT!  
ALLES IST MÖGLICH!  
ERFINDE DICH SELBST!

SEI  
ENTFESSELT!



2	DAS TEAM
4	JAHRES-LABS (9-14 JAHRE)
8	90-TAGE-LABS (3-21 JAHRE)
12	FERIEN-LABS (10-13 JAHRE)
14	LAB SPEZIAL (7-99 JAHRE)
16	KONTAKT & TEILNAHME- BEDINGUNGEN
17	ANMELDEFORMULAR
18	IMPRESSUM

DAS TEAM



ANNA  
GRÜSSINGER

ANNA LIEBT

den Duft frisch gemähten Grases, schnurrende Katzen, Satzzeichen in Texten und manchmal ohne Punkt und Komma zu erzählen, Postkarten zu schreiben, Palatschinken, in Bewegung zu sein, Wien, Kopfstand zu üben, Mohneis und ab und zu sogar früh aufzustehen.

WANN BIST DU UNGEZÄHMT?

Ich will freie Flächen erobern – mit Drehungen, Sprüngen und am allerliebsten durch wildes und zartes Rollen und Tanzen am Boden. Wenn ich mir den LAB-Raum ertanze und mir dabei das Haar ins Gesicht wirbelt, fühle ich mich ungezähmt und frei.

WARUM MACHST DU  
SO EIN THEATER?

Ich liebe die Möglichkeit, etwas auszudrücken, ohne zu sprechen. Durch Bewegung etwas zu bewegen, auszulösen, spür- und bemerkbar zu machen. Ich will ein pochendes Herz, schnelle Beine, fuchtelnde Arme, rasenden Puls, einen sich in alle Richtungen drehenden Körper. Ich will Luft, Gedanken, Gliedmaßen, Haare, Energie aufwirbeln.

TILL LIEBT

wache Menschen, weiten Blick, Vertrauen und Stimme, Klarheit, Instrumente, Lachanfälle und die Sinne, Timing, Neugierde, den Augenblick und Willen, Klang, Musik, Krach und dazwischen Stille.

WANN BIST DU UNGEZÄHMT?

Beim Wellenreiten, in grenzenloser Fantasie, bei Kettenreaktionen, Assoziationsketten, Wortspielen in neuen Spielstätten. Im Schauburg Klanglabor und wenn The Burg zum ersten Mal die Bühne stürmt.

WARUM MACHST DU  
SO EIN THEATER?

Weil mich Fragen beschäftigen, für die ich keine Antworten finde. Mit diesen Fragen setze ich mich vor allem musikalisch auseinander. Anfangs als freischaffender Musiker und Komponist in verschiedenen Bands, Musikprojekten und Theatern, seit einigen Jahren in der Musik und Theaterarbeit mit Kindern und Jugendlichen. Dabei habe ich spannende Menschen und viele wichtige Fragen gefunden.



JOSEFINE  
RAUSCH

JOSEFINE LIEBT

bis zur absoluten Verausgabung in die Luft springen, Brecht, Litschisaft, Twin Peaks, Tomaten, den Wecker noch mal 10 Minuten nachstellen, Tom Waits, Schwimmen in Flüssen, Portugal, Sneaker, Wortspielereien, Singen, Gewitter, scharfes Essen.

WANN BIST DU UNGEZÄHMT?

Wenn ich mit Worten jongliere, mit Bildern die Welt auf den Kopf stelle, der Stille lausche und über die Zukunft nachdenke – manchmal laut und manchmal auch leise. Wenn ich mit euch das LAB erobere und die Ideen wie wilde Vögel durch den Raum fliegen.

WARUM MACHST DU  
SO EIN THEATER?

Ich liebe es abzutauchen, für eine Zeit lang in einem Meer noch ungelöster Fragen zu baden. Wenn ich Theater mache, möchte ich die Kraft des Menschseins immer wieder neu erleben und mich mit Dingen, die unsere Welt zusammenhalten und entzweien, konfrontieren. Ich will das Austesten von Grenzen, Momente tiefer Glückseligkeit, Irritation und Hoffnung! Ich will mit dir sagen, was gesagt werden muss!

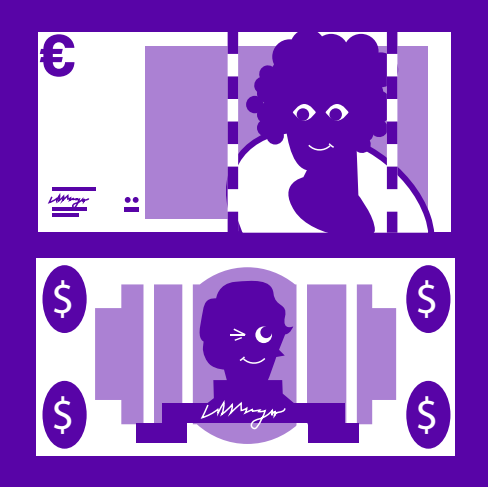
TILL  
RÖLLE



# JAHRES-LABS

IN DEN JAHRES-LABS TANKST DU VOLL AUF. THEATER INTENSIV.  
NIMM ALLES MIT, WAS GEHT! HAU DICH REIN!  
280 TAGE ABENTEUER WARTEN AUF DICH!

Innerhalb einer Spielzeit entwickelst du ein Theater- oder Tanzstück, eine Performance					
oder ein Konzert. Am Ende stehen dann die Aufführungen im Rahmen des Festivals		9-11			
THINK BIG! auf den Bühnen der Schauburg.		<b>JAHRES-LAB TANZ PLAPPERKÖRPER</b>			
Geprobt wird ein Mal pro Woche für zwei oder drei Stunden, zusätzlich gibt es nach Ansage Proben am Wochenende sowie intensive Endprobenzeiten.		Im Tanz-LAB erforschst du alle Möglichkeiten zwischen Bewegung und Stillstand. Welche Geschichten kannst du ohne Worte oder nur mit wenig Sprache, aber durch Bewegungen erzählen?			
Drei Mal pro Spielzeit gehst du mit deinem LAB in eine Vorstellung der Schauburg.		Lass den Boden und die Wände lauschen, wie du dich zusammenfaltest, ansiehst, durch den Raum rutschst und die Luft aufwirbelst. Gierig nach Bewegung verwandeln sich unsere Körper: Sie flüstern, stottern, plappern, sie labern, nuscheln, schwatzen, sie krächzen, schnattern, schreien und manchmal, da schweigen sie sogar. Durch Bewegungsimprovisation und Methoden des kreativen und zeitgenössischen Tanzes finden wir gemeinsam die Geschichten, die unsere verdrehten und verrückten Plapperkörper erzählen wollen.			
Anschließend wird das Gesehene im LAB diskutiert.		Das Jahres-Lab Tanz richtet sich an bewegungsfreudige Mädchen und Jungen im Alter von 9 bis 11 Jahren, die gemeinsam ein Tanzstück erarbeiten wollen. Tänzerische Vorkenntnisse sind nicht notwendig.			
Die Proben finden im LAB der Schauburg statt.		<b>KICK-OFF</b> Mittwoch, 8. November 2017, 16:00–19:00 Uhr <b>LAB</b> mittwochs, 16:00–19:00 Uhr, Ferien ausgenommen <b>ANMELDUNG</b> <a href="mailto:kasse.schauburg@muenchen.de">kasse.schauburg@muenchen.de</a> <b>INSZENIERUNG</b> Anna Grüssinger			
Zu jedem Jahres-Lab findet ein Kick-off-Workshop statt. Du lernst uns kennen. Wir lernen dich kennen. Danach entscheiden wir gemeinsam, ob wir zusammen arbeiten.					



11-13

## JAHRES-LAB PERFORMANCE & THEATER MONEY BOYS & MONEY GIRLS!

Du willst Bling-Bling? Du willst Cash? Schmeiß die Fuffies durch den Club! Es geht um Asche, Flocken, Kies, Knete, Kohle, Kröten, Mäuse, Moos, Piepen, Pinke, Rubel, Scheine, Schotter, Tacken, Taler, Zaster und Zunder! In diesem Projekt frönen wir grenzenlosen Reichtumsfantasien, baden in Gold und grölen laut „Diamonds are a girl's best friend“. Wir geben uns der ewigen Faszination des „Bling-Blings“ hin, denn „Was kostet die Welt?“. Geld ist alles! Oder doch nicht? Genauso setzen wir den kritischen Blick und stellen Fragen wie: „Wofür braucht man Geld oder braucht man vielleicht auch keins?“, „Macht Geld glücklich?“, „Wer bestimmt den Wert einer Sache oder einer Dienstleistung?“, „Wie wird Geld verteilt?“, „Warum benutzen wir Geld?“, „Gibt Geld Macht?“ und „Ist denn alles Gold, was glänzt?“

Auf der Basis unserer Erfahrungen entwickeln wir gemeinsam eine Theaterperformance. Du schreibst eigene Texte, entwickelst das Kostüm und sorgst für jede Menge Bling-Bling auf der Bühne! Es wird schrill, verrückt und shiny!

**KICK-OFF** Dienstag, 7. November 2017, 16:30–19:30 Uhr  
**LAB** dienstags, 16:30-19:30 Uhr, Ferien ausgenommen  
**ANMELDUNG** [kasse.schauburg@muenchen.de](mailto:kasse.schauburg@muenchen.de)  
**INSZENIERUNG** Josefine Rausch

11-14

## JAHRES-LAB MUSIK THE BURG

Schlagzeug, Gitarre, Bass sind die Basis einer Band im Rock, Pop und Jazz. Wir nehmen diese Elemente und basteln mit allerlei weiteren Klangkörpern und Instrumenten eine Schauburg-Band. Über ein Jahr studieren wir Lieder ein, experimentieren mit Klängen und lernen neue Instrumente kennen. Wir hinterfragen, erforschen und durchdringen den Band-Kosmos und entwickeln dabei unsere eigene handgemachte Musik.

Die Teilnehmerzahl ist auf acht Bandmitglieder beschränkt.

### VORAUSSETZUNG

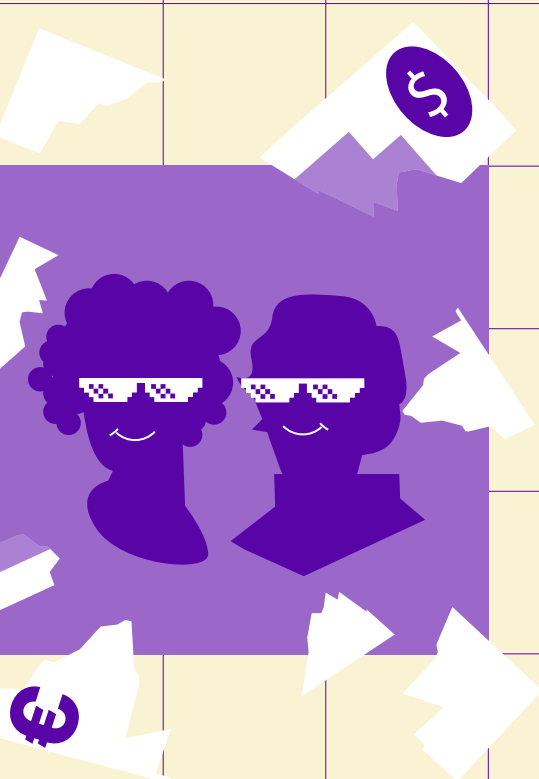
Basiskenntnisse auf einem Instrument/Gesang

**KICK-OFF** Montag, 6. November 2017, 16:00–18:00 Uhr

**LAB** montags, 16:00–18:00 Uhr, Ferien ausgenommen

**ANMELDUNG** [kasse.schauburg@muenchen.de](mailto:kasse.schauburg@muenchen.de)

**KÜNSTLERISCHE & MUSIKALISCHE LEITUNG** Till Rölle





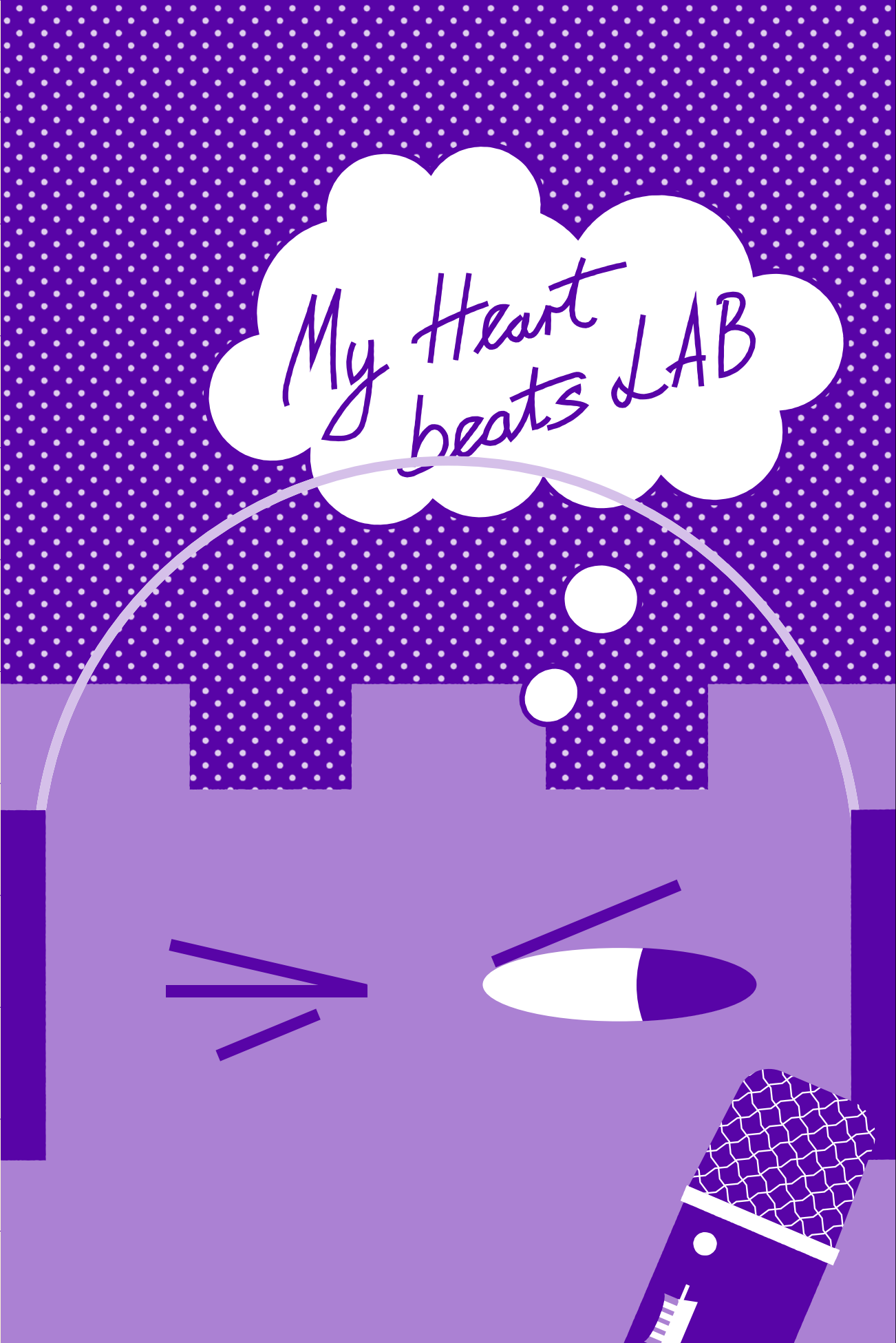
# 90-TAGE-LABS

DREI MONATE VOLLE POWER! IN DEN DREIMONATIGEN BASIS-LABS KANNST DU ERSTE ERFAHRUNGEN AUF DER BÜHNE SAMMELN.

Vorkenntnisse sind nicht erforderlich.  
Gemeinsam mit Theaterprofis entdeckst du, wie Musik, Tanz, Körper und Sprache auf einer Bühne wirken. Hier probierst du dich aus und zeigst bei einem Auftritt am Ende der 90 Tage, was du erfahren hast.

Du kannst entweder alle drei Basis-LABs besuchen oder dich nur für ein oder zwei LABs entscheiden.  
Die Proben finden im LAB der Schauburg statt.

Zu jedem Basis-Lab findet ein Kick-off-Workshop statt. Du lernst uns kennen. Wir lernen dich kennen. Danach entscheiden wir gemeinsam, ob wir zusammen arbeiten.



7-10

## BASIS-LAB THEATER MACH DEIN THEATER, WO UND WOMIT DU WILLST!

In diesem Basis-LAB experimentierst du und erforschst das Theater mit all seinen Möglichkeiten. Du lernst die Arbeit auf der Bühne kennen. Welche Tricks brauchst du für einen klaren Ausdruck und eine gute Präsenz? Wie kannst du eine Bühne mit deinen Ideen füllen? Im Vordergrund stehen das Abenteuer, das „Spaß-Haben“, das Kennenlernen und vor allem das „Ungezähmt-Sein“.

Jeder Ort ist deine Bühne!  
Jedes Wort ist dein Text!

Jedes Material ist dein Kostüm!  
Alles ist Theater!

**KICK-OFF** Donnerstag, 9. November 2017, 15:00–17:00 Uhr

**LAB** 8× donnerstags 15:00–17:00 Uhr + Werkschau, Ferien ausgenommen

**ANMELDUNG** [kasse.schauburg@muenchen.de](mailto:kasse.schauburg@muenchen.de)

**KÜNSTLERISCHE LEITUNG** Josefine Rausch

7-10

## BASIS-LAB TANZ ROLLEN, SPRINGEN, RASEN, DREHEN.

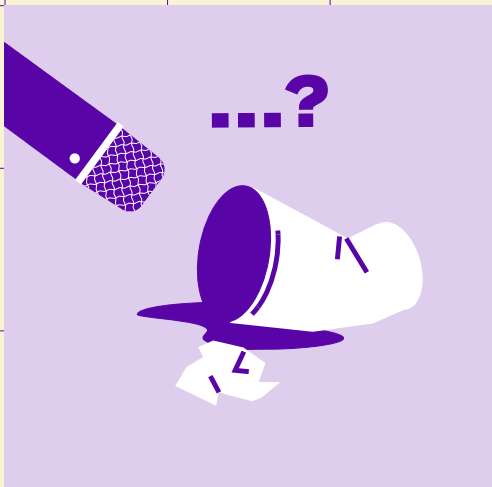
Das alles und noch viel mehr ist Tanz. Im Basis-LAB Tanz verwandelst du mittels deines Körpers Raum und Zeit. Es geht hoch und tief, vor und rück, wir tanzen schnell und langsam, mal zart und weich, dann kraftvoll und wild. Du erforschst die Vielfalt deiner Bewegungsmöglichkeiten und erlebst dabei vor allem den Spaß und die Freude am Bewegen.

**KICK-OFF** Donnerstag, 25. Januar 2018, 15:00–17:00 Uhr

**LAB** 8× donnerstags 15:00–17:00 Uhr + Werkschau, Ferien ausgenommen

**ANMELDUNG** [kasse.schauburg@muenchen.de](mailto:kasse.schauburg@muenchen.de)

**KÜNSTLERISCHE LEITUNG** Anna Grüssinger



7-10

## BASIS-LAB MUSIK KLING! KRACH! RAUSCH! DRÖHN! BÄM!

Wo fängt Musik an, wo hört sie auf? Hier wird der Musikbegriff neu definiert. In unserer Zeit nehmen wir unsere Umwelt vor allem visuell wahr und vernachlässigen das bewusste Hören. Das Klanglabor ist der Ort, an dem du deine Ohren spitzt und die Welt akustisch neu entdeckst.

**KICK-OFF** Donnerstag, 19. April 2018, 15:00–17:00 Uhr

**LAB** 8x donnerstags 15:00–17:00 Uhr + Werkschau, Ferien ausgenommen

**ANMELDUNG** kasse.schauburg@muenchen.de

**KÜNSTLERISCHE LEITUNG** Till Rölle

3-5

## ZWERGERL-LAB BEWEGUNGSFORSCHER

Im dreimonatigen Zwergerl-LAB begeben sich die Jüngsten auf eine Bewegungsforschung, die sie zu eigenem künstlerischen Tun ermutigt. Die Vielfalt künstlerischer Ausdrucksmöglichkeiten – von Körper und Stimme über Musik bis hin zu Objekt und Material – wird spielerisch entdeckt. Wir möchten nicht nur unsere Leidenschaft für Theater in all seinen Facetten teilen, sondern uns von der Lebenswelt der Jüngsten für unser künstlerisches Schaffen inspirieren lassen. Gemeinsam machen wir große Sprünge, summen leise Töne und entdecken die (Theater-)Welt. Die Trennlinie zwischen aktivem Tun und neugierigem Beobachten ist fließend. Wir laden die Jüngsten zu einem künstlerischen Gegenüber und Miteinander ein.

Die Erfahrungen aus den künstlerischen Prozessen des Zwergerl-LABs fließen in zukünftige Stückentwicklungen für Kleinkinder-Produktionen der Schauburg ein.

**LAB** ab 10. April 2018, 8x dienstags 14:30–15:30 Uhr, Ferien ausgenommen

**ANMELDUNG** kasse.schauburg@muenchen.de

**KÜNSTLERISCHE LEITUNG** Anna Grüssinger & Josefine Rausch

14-21

## 90-TAGE-LAB EXPEDITION – THEATER & PERFORMANCE

**EIN AUFREGENDES EXPERIMENT  
FÜR JUNGE THEATER-BEGEISTERTE**

Alles ist neu! Alles ist besser! Alles ist gut!  
Wirklich? Sicher?

Du suchst nach dem Neuen! Nach dem Neuen in dieser Stadt, aber auch in dieser Welt. Neue Menschen, neue Fragen, neue Herausforderungen! Du stellst Fragen. Wie entsteht eine neue Ordnung? Braucht man überhaupt eine? Kann nicht alles bleiben, wie es nie war?

Erneuerung heißt auch immer Weiterentwicklung. Muss ich das? Kann ich das? Will ich das? Da ist das Neue, es hat nur auf dich gewartet, jetzt steht es direkt vor dir, du kannst seinen Atem spüren, also los ...

Du machst dich auf eine Reise. Die Stadt erwartet dich. In drei fünfwöchigen Phasen experimentierst du und entwickelst drei öffentliche Performances.

Die erste Station der Expedition ist eine szenische Lesung. Am Ende der zweiten Phase wagst du dich mit einer Tanz-Performance in den Stadtraum.

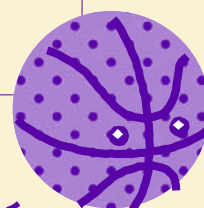
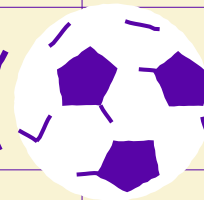
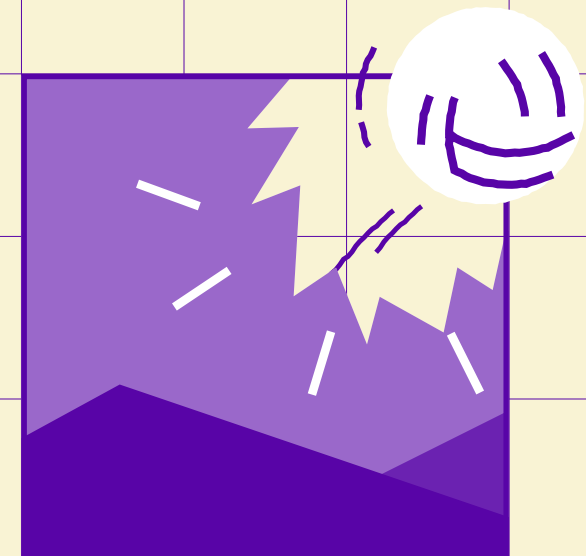
Den Gipfel der Theater-Expedition erklimmst du mit der Gestaltung einer Theater-Raum-Installation.

**KICK-OFF** Donnerstag, 22. Februar 2018, 17:30–20:30 Uhr

**LAB** 12x donnerstags 17:30–20:30 Uhr  
+ 5 Wochenendtermine nach Ansage, Ferien ausgenommen

**ANMELDUNG** kasse.schauburg@muenchen.de

**KÜNSTLERISCHE LEITUNG** Anna Grüssinger & Josefine Rausch



10

11

# FERIEN-LABS

RAUS AUS DER SCHULE, REIN INS LAB.

Während der Schul-  
ferien (Weihnachts-  
und Sommerferien  
ausgenommen) ist

unser LAB der ideale  
Ort für Action, Kreativität  
und neue Wagnisse.

Während einwöchiger  
Intensivprojekte  
treibst du deine  
Experimentierfreude  
auf die Spitze. Hier geht  
es um den Prozess,  
das Ausprobieren,  
ungezähmtes  
Laborieren.

Die Schwerpunkte der  
Ferien-LABs variieren.  
Die Kurzzeitformate  
bieten die Möglichkeit,  
verschiedene  
Kunstsparten,  
künstlerische

Ausdrucksweisen  
und interdisziplinäres  
Arbeiten kennen zu  
lernen. Am Ende jeder

Woche werden die  
Forschungsergebnisse  
im Rahmen einer  
Werkschau präsentiert.

Aktuelle Ferien-LAB-  
Angebote findest  
du auf der Website  
der Schauburg.



9-13

## HERBSTFERIEN-LAB ROOMS ODER WER FÄNGT AN?

### EIN INTENSIVER THEATER-, TANZ- UND PERFORMANCE-WORKSHOP FÜR MUTIGE.

Sei der Erste! Gemeinsam weihen wir das LAB ein! Mach das LAB  
zu deinem! Wie schmeckt, wie riecht, wie klingt das LAB?

Wir fragen dich: Wann ist etwas ein Anfang? Was sind deine persönlichen  
Anfänge? Sind Anfänge immer Übergänge? Sind Anfänge immer mit  
Veränderungen verbunden? Sind Anfänge wichtig? Kann man nur  
anfangen, wenn man auch aufhört? Muss man aufhören, um anzufangen?

Wir haben eine Woche Zeit und entwickeln eine ungezähmte „Theater-  
Raum-Installation“. Wir arbeiten mit Material und Theater-Hokus-Pokus.

Am Ende der Woche öffnen wir die Tür des LABs und bitten die Besucher  
herein. Vielleicht laden wir sie ein, zu hüpfen, zu krabbeln oder Rätsel zu  
lösen. Oder mit uns zu tanzen. Oder einer Lesung eurer Texte zu lauschen.  
Oder euch ungezähmt zu erleben. Oder ...

**LAB** Montag, 30. Oktober – Samstag, 04. November 2017, 10:00–13:00 Uhr

**WERKSCHAU** Samstag, 04. November 2017

**ANMELDESCHLUSS** Montag, 23. Oktober 2017

**ANMELDUNG** [kasse.schauburg@muenchen.de](mailto:kasse.schauburg@muenchen.de)

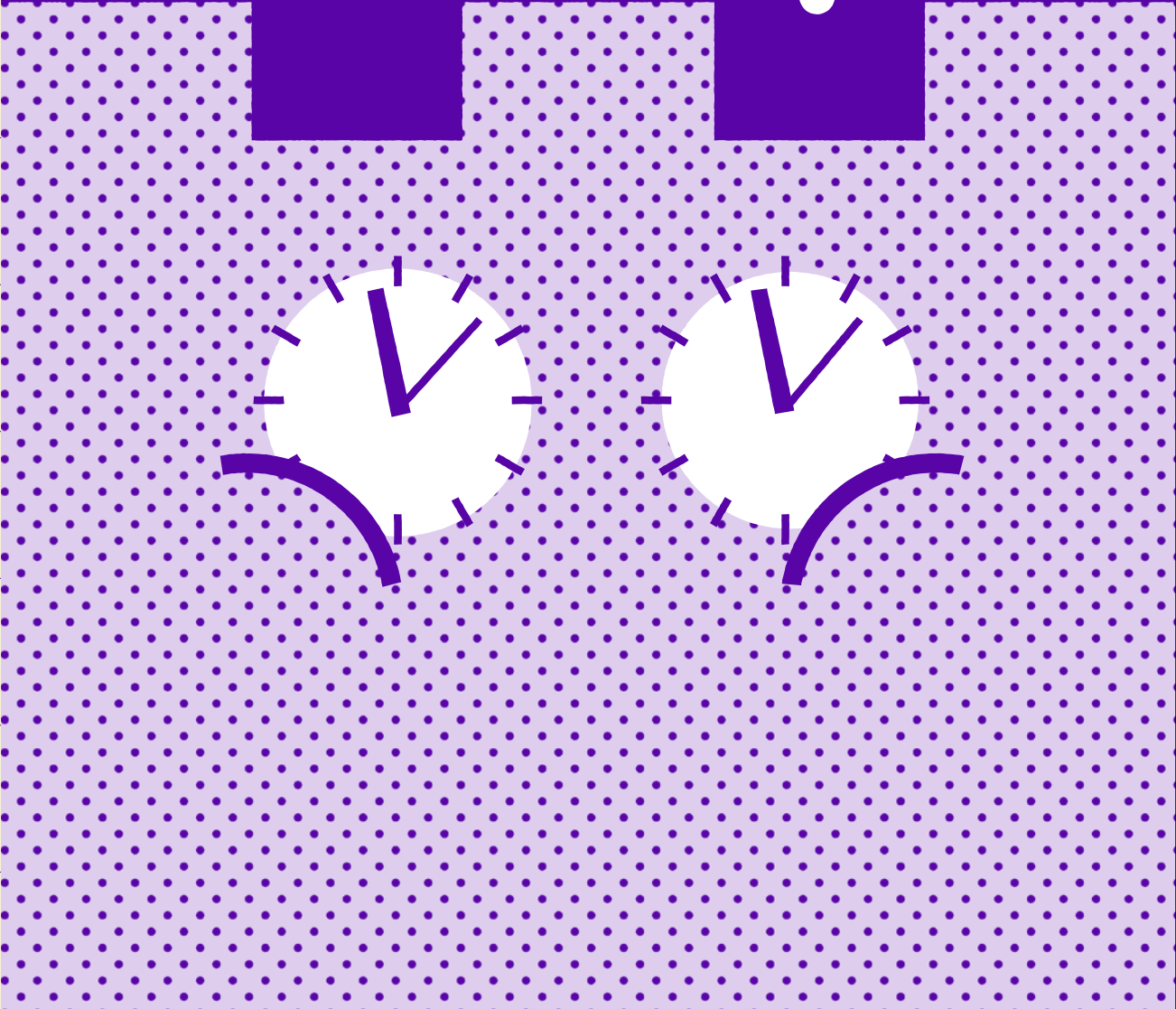
**KÜNSTLERISCHE LEITUNG** Anna Grüssinger & Josefine Rausch



Die Formate des LAB Spezial sind von unterschiedlicher zeitlicher Dauer. Im Rahmen von LAB Spezial sind Angebote wie beispielsweise „24-Der Theater-marathon“ und der bekannte „Poetry-Slam“ zu finden.

Hier hast du die Möglichkeit, der Theater-kunst auf vielfältiger Ebene auf die Schliche zu kommen.

Im Zuschauerrat darfst du auch Erwachsene mitbringen!



8<sup>x</sup>

## MOVEMENT RESEARCH MIT.BEI.ZU.EINANDER

### EIN BEWEGUNGSEXPERIMENT VON KINDERN UND ERWACHSENEN PROFITÄNZERN

Empathie bezeichnet die Fähigkeit und Bereitschaft, sich auf sein Gegenüber einzulassen und den Versuch zu unternehmen, dessen Empfindungen, Emotionen und Gedanken zu verstehen. Wenn eine Weltgesellschaft immer stärker das Errichten sinnbildlicher und bildlicher Mauern verfolgt, gilt es gerade dann, Prozesse der Empathie-Bildung zu beleuchten.

Das Experiment des Einfühlens wagen wir mit unserem Movement Research. Im Rahmen der generationsübergreifenden Bewegungsforschung „Mit. Bei.Zu.Einander“ treten Kinder und erwachsene Tänzer in Austausch und Dialog. Möglichkeiten, Chancen und Grenzen des Phänomens der Einfühlung werden auf tänzerisch-performativer Ebene untersucht. Der Fokus liegt auf dem Bewegungsausdruck und physischer Übersetzung von Prozessen von Sich-Identifizieren-Können, Einander-Ergänzen und Miteinander-Auskommen. Auf der Basis aktueller wissenschaftlicher Ergebnisse aus der Empathie-Forschung sollen sich die erwachsenen Tänzer und die Kinder künstlerisch begegnen.

Die künstlerische Leitung stellt für dieses Projekt ein Ensemble aus Kindern im Alter von 8 bis 12 Jahren und erwachsenen Profis zusammen. Die Ergebnisse des Movement Research werden im Rahmen einer Werkschau präsentiert. Mehr Details dazu zeitnah auf unserer Website.

Bei Interesse zur Teilnahme an diesem Projekt merken wir dich gerne vor. Bewegungsfreude, Durchhaltevermögen und Bereitschaft für intensive Proben sind gefragt.

**VORMERKEN** [lab@schauburg.net](mailto:lab@schauburg.net)  
**KÜNSTLERISCHE LEITUNG**  
Anna Grüssinger & Josefine Rausch

14<sup>x</sup>

## 24 – DER THEATER-MARATHON

Bist du fit? Bist du wach? Bist du unersättlich? Du kannst dabei sein, wenn in 24 Stunden eine

Theaterperformance entwickelt und auf die Bühne gebracht wird. Probier dich aus als Regisseur. Oder entwirf Kostüme. Bau ein Bühnenbild. Entwickle Szenen. Komponiere Musik. Es bleiben 23 Stunden, um in den verschiedenen Arbeitsgruppen Regie/Dramaturgie, Performer/Darsteller, Bühne/Kostüm sowie Musik ein Gesamtkunstwerk zu kreieren, das in der 24. Stunde, als Endspurt des abgefahrensten Theatermarathons der Welt – oder zumindest Münchens –, dem Publikum präsentiert wird. Du kannst als Theatermacher den Produktionsprozess einer Inszenierung im Zeitraffer erleben. Der Vorhang fällt nach 24 Stunden voll turbulenter und wahnsinniger Theaterarbeit. Du wirst selten so gut nicht geschlafen haben.

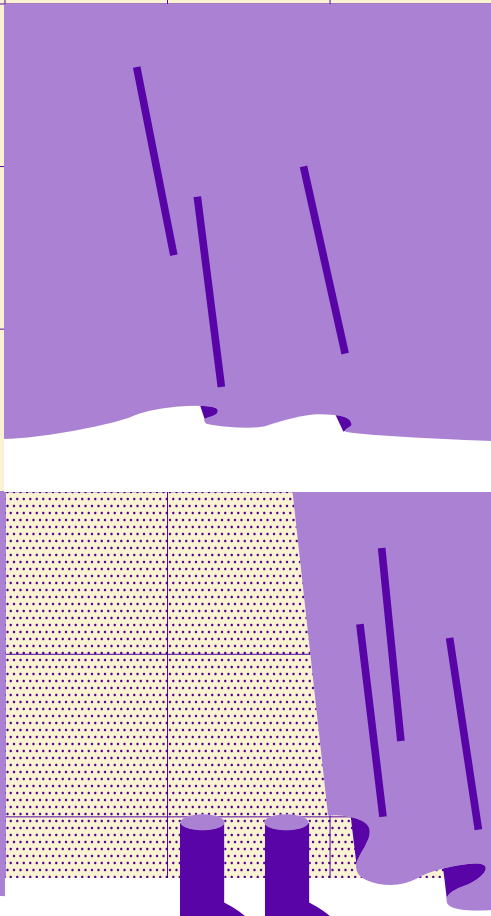

**TERMIN** Voraussichtlich April 2018  
**VORMERKEN** [lab@schauburg.net](mailto:lab@schauburg.net)

14<sup>x</sup>

## ZUSCHAUERRAT

Gut oder schlecht? Daumen hoch oder runter? Geht es nicht ein bisschen differenzierter? Wir gründen einen Zuschauerrat aus Jugendlichen und Erwachsenen, der die Schauburg kritisch begleitet und regelmäßig für Nicht-Theatergänger als Pate den ersten Burg-Besuch ermöglicht. Der Zuschauerrat berät sich, die Theaterleitung und Theaterfremde. So bauen Theaterfans die Brücke des Verständnisses zwischen potentielltem Publikum und Künstlern.

**KONSTITUIERENDE SITZUNG**  
Freitag, 10. November 2017, 17:00-19:00 Uhr im LAB  
**ANMELDUNG** [kasse.schauburg@muenchen.de](mailto:kasse.schauburg@muenchen.de)  
**KÜNSTLERISCHE LEITUNG** Anne Richter

14+						14+					
POETRY SLAM						DEINE BRETTER					
Die Poetry-Slam-Workshops haben in der Schauburg inzwischen Tradition. In den letzten Jahren haben hier hunderte begeisterte Jugendliche und junge Erwachsene bis zum Alter von 20 Jahren ihre Leidenschaft für die Bühnenpoesie entdeckt. Einige bekannte Poeten der Slamszene begannen ihre Karrieren als Teilnehmer der Poetry-Slam-Workshops in der Schauburg.						Unter dem Motto „Bretter, die die Welt bedeuten“ laden wir dich ein, deine wahnsinnigsten Talente in der Schauburg zu präsentieren.					
Am Montag, 6. November 2017, geht es wieder los. Beim Kick-off lernst du die Workshop-Leiter kennen und entscheidest dann, in welcher Gruppe du an deinen Texten arbeiten willst. Die Kurse „Storytelling“ und „Spoken Word“ finden ab der darauffolgenden Woche im wöchentlichen Wechsel statt. So hast du genug Zeit, um zwischen zwei Einheiten an deinen Texten zu feilen. Vier Poetry Slams im Laufe der Spielzeit bieten dir die Möglichkeit, deine Texte vor Publikum zu zeigen.						Du schreibst Songs, die du hinaus in die Welt singen willst? Du möchtest deinen Monolog, an dem du für die Schauspielschule arbeitest, vor Publikum üben? Du bist ein Sprachakrobat, der mit Worten jonglieren kann?					
<b>KICK-OFF</b> Montag, 6. November 2017 im LAB, dann zwei Gruppen im wöchentlichen Wechsel bis Mitte Mai <b>LAB</b> montags 18:15–20:15 Uhr, Ferien ausgenommen <b>ANMELDUNG</b> kasse.schauburg@muenchen.de <b>KÜNSTLERISCHE &amp; ORGANISATORISCHE LEITUNG</b> Ko Bylantzky & Till Rölle						Ab Frühjahr 2018 ist ein regelmäßiges Open-Stage-Format in der Schauburg geplant. Nähere Informationen folgen.  <b>KONTAKT</b> till.roelle@schauburg.net					
											
											

## SCHAUBURG

Theater für junges Publikum  
der Landeshauptstadt München

## SCHAUBURG LAB

Franz-Joseph-Straße 47  
80801 München

Tel. 089 233 371 -68

lab@schauburg.net

## ANNA GRÜSSINGER

Telefon 089 233 371 -58 anna.gruessinger@schauburg.net

## JOSEFINE RAUSCH

Telefon 089 233 371 -57 josefine.rausch@schauburg.net

## TILL RÖLLE

Telefon 089 233 371 -59 till.roelle@schauburg.net

## IMPRESSUM

Herausgeber Schauburg – Theater für junges Publikum  
der Landeshauptstadt München

Spielzeit 2017/2018

Intendanz Andrea Gronemeyer

Redaktion Anna Grüssinger, Josefine Rausch, Anne Richter,  
Till Rölle; Michaela Oswald (Redaktionsleitung)

Fotos Fabian Frinzel

Satz & Gestaltung PARAT.cc

Druck RMO Druck GmbH

Redaktionsschluss 8. Mai 2017, Änderungen vorbehalten.

In dieser Publikation sind sämtliche personenbezogene  
Bezeichnungen, die im Maskulin verwendet wurden,  
geschlechtsneutral zu verstehen. Gemeint sind alle  
Geschlechter.

*Ein Theater der Stadt*



SCHAUBURG.NET