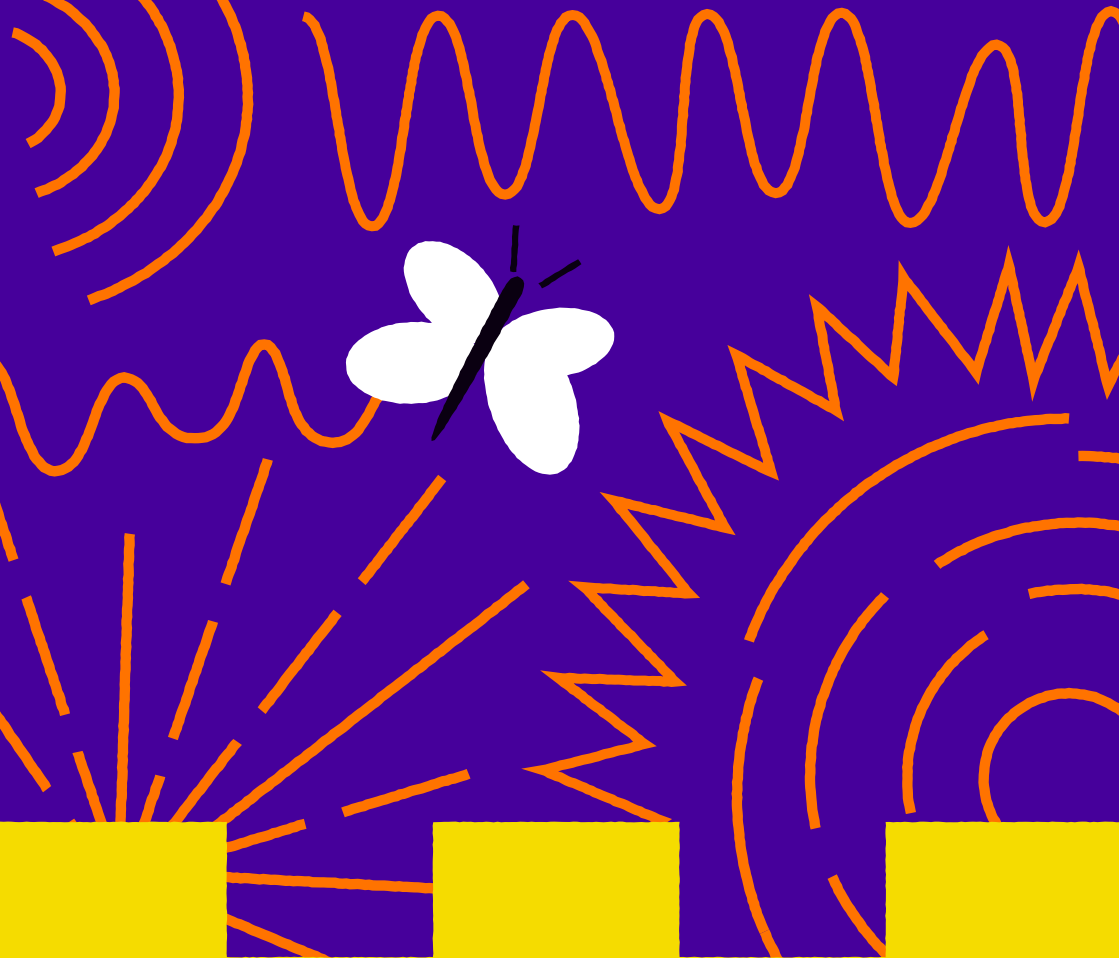


# LEISE LAUTE



8+

# TIERLAUTE

Über diese Tiere wird im Stück Leise Laute gesprochen.  
Welche Musikinstrumente könnten zu welchem Tier passen?  
Welche Instrumente fallen dir noch ein? Verbinde jedes Tier mit einem Instrument.

AMEISE

JAGUAR

ASSEL

SCHMETTERLING

ELEFANT

BIBER

FLEDERMAUS

WAL

FISCH

QUALLE

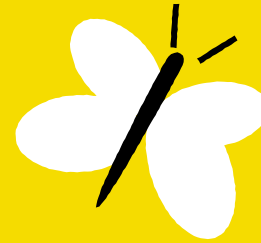
RATTE

OHRWURM

BIENE

FROSCH

TAUBE



TROMMEL

---

---

---

POSAUNE

---

---

---

AKKORDEON

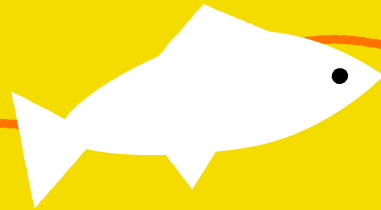
---

---

---

BLOCKFLÖTE

---



# GESPRÄCH MIT EINEM TIER

Maus Hallo, ich bin auf deiner Schulter!

Kind Häh, du kannst ja sprechen!?

Maus Ja, ich kann sprechen!

Kind Häh, warum kannst du sprechen?

Maus Ich habe einen Käsezaubertrank bekommen!  
Deswegen geht das.

Kind Ok, was ist dein Lieblingsessen?

Maus Ich mag Käse am liebsten.

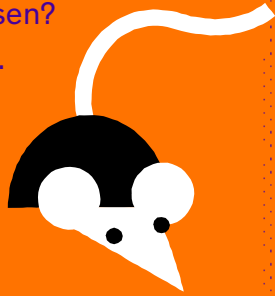
Und was ist dein Lieblingsessen?

Kind Mein Lieblingsessen ist Pizza.

Maus Da ist doch Fleisch drinnen!

Kind Nein, die ist nur mit Käse.

Maus Oh lecker! Piep piep piep...



Löwe Hallo, Überraschung! Ich bin der Löwe.

Kind AAAAh, bitte friss mich nicht!

Löwe Keine Sorge: Ich habe genug gefressen.

Kind Wie kannst du denn sprechen?

Löwe Weil eine Frau mir ein magisches Fleisch gegeben hat. Auf einmal konnte ich dann Menschengespräch sprechen. Ich kann aber nur 2 Minuten sprechen.

Kind Warum frisst du gerne Menschen?

Löwe Weil sie die Welt kaputt machen!

Kind Und warum hast du nur zwei Kinder statt fünf?

Löwe Fünf sind so anstrengend! Außerdem roarraorooar ...

Kind Hallo Löwe! Ach jetzt ist der Zauber schon vorbei!



Geier Krah! Hallo Mensch!

Kind Oha! Du bist doch ein Geier! Warum kannst du sprechen?

Geier Ich habe eine Zaubermaus gefressen.  
Die war lecker. Mmmmh.

Kind Oje, die arme Maus! Warum frisst du denn so kleine Tiere? Du könntest doch auch Pflanzen fressen.

Geier Nein, kann ich nicht. Ohne Fleisch fehlen mir Nährstoffe und ich muss verhungern.

Kind Das verstehe ich! Ich wollte auch schon immer wissen, warum du keine Federn am Kopf hast.

Geier Das liegt daran, dass das Blut dann nicht an meinem Kopf kleben bleibt und ich stinke.

Kind Ach so! Dann bist du ja ein sauberer Vogel.

Geier Ja ich krah, krah, krah ...

Kind Oh, jetzt ist die Zaubermaus wohl verdaut.  
Tschüss Geier.



*Die Gespräche wurden geschrieben von der Klasse 4a. Lehrerin: Veronika Kuhn, Staatliche Förderschule München-Nord*

## Von nicht-menschlichen und menschlichen Lebewesen

Was wir nicht hören, gibt es auch nicht.

Was wir nicht verstehen, ist dümmer als wir.

Was nicht nach Sprache klingt, ist auch keine Sprache.

Lebewesen, die nicht so aussehen wie ich, sind Tiere.

Lebewesen, die Geräusche statt Worte von sich geben, sind Tiere.

Lebewesen, die ihre Gedanken nicht verständlich machen können, sind Tiere.

Es wäre schön, wenn es so einfach wäre. Aber aus wissenschaftlicher Perspektive gibt es keine stabilen und verlässlichen Parameter, die uns helfen könnten, menschliche Lebewesen eindeutig von nicht-menschlichen Lebewesen zu unterscheiden. Bei genauerer Betrachtung ist es immer ein Weniger und Mehr, aber nie ein Alles oder Nichts:

### Sprache

Wir nehmen an, dass wir uns Menschen verstehen, weil Menschen sprechen. Oft genug aber stoßen wir an die Grenzen unseres Verstehens und müssen feststellen: Auch bei einer gemeinsamen Sprache ist Sprache nie eindeutig und Menschen sind es auch nicht. Wir verstehen immer nur einen Teil – in der Begegnung mit einem anderen Kulturkreis wird uns das sehr deutlich vor Augen und Ohren geführt. Wenn wir uns nun also mit der Sprache eines Tieres – z. B. eines Elefanten – befassen, und feststellen, dass der Elefant über Geräusche, Bewegungen und Rüsselhaltungen kommuniziert und wir nicht alles, aber ein wenig verstehen – können wir dann behaupten, dass er nicht spricht?

### Denken

Manche Philosophen bezweifeln, dass beweisbar ist, dass wir Menschen denken. Wie sollten wir also Beweise dafür liefern, dass Tiere denken? Umgekehrt: Müssen wir dann sowohl uns als auch den Tieren die Fähigkeit absprechen, denken zu können?

### Aussehen

Eine Spinne und ein Gorilla haben weniger miteinander gemein als ein Mensch und ein Gorilla – das würde vermutlich jede Person bestätigen, nicht nur der Philosoph Jacques Derrida, von dem diese Aussage stammt. Die alten Ägypter hatten in ihrer Sprache kein Wort, mit dem sie alle Tiere auf einmal benennen konnten. Sie kannten lediglich verschiedene Bezeichnungen für einzelne Tiergattungen. Dass wir Tiere sprachlich von uns als Menschen unterscheiden und uns so sicher sind, dass das sinnvoll ist, führt uns in erster Linie unsere Selbstbezogenheit, den Anthropozentrismus, vor Augen.

## HINTERGRUND

Die Kommunikation von Tieren unterscheidet sich vielleicht in vielen Momenten von unserer – hält aber überraschende musikalische Elemente bereit. Wenn unsere Ohren und Hirne dazu in der Lage sind, den leisen Lauten in der Natur zuzuhören, entdecken sie mitunter komplexe orchestergleiche Kompositionen. Manchmal sind diese wunderbaren Klangstrukturen nur mithilfe von Technik für uns erfahrbar, weil sie sich außerhalb der Frequenzen befinden, die für uns hörbar sind. Meistens aber braucht es nur eines, um sie wahrzunehmen: Die Bereitschaft, in die Stille zu lauschen.

Xenia Bühler

## HINTERGRUND



# LEISE LAUTE

## MUSIKTHEATER ÜBER EINZIGARTIGE LEBEWESSEN UND IHRE STIMMEN VON ANSELM DALFERTH UND ENSEMBLE MIT NEUKOMPOSITIONEN VON NICHOLAS MORRISH/ KLING KLANG KLONG

Uraufführung am 15. Januar 2023, Große Burg

Mit David Benito Garcia, Helene Schmitt, Michael Schröder (Schauspiel)

Silvia Berchtold (Blockflöten), Vera Drazic (Akkordeon), Mathias Götz (Posaune), Ines Ljubej (Percussion/Schlagwerk)

Inszenierung Anselm Dalferth

Komposition Nicholas Morrish / kling klang klong

Ausstattung Birgit Kellner, Christian Schlechter

Video Christoph Schödel

Licht Jochen Massar

Dramaturgie Xenia Bühler

Theaterpädagogik Till Rölle

Regieassistent Kilian Bohnensack

Ausstattungsassistent Amelie Emmerer

Regiehospitant Ella Frey (FSJ)

Technischer Leiter Tobias Zohner; stellvertretender Technischer Leiter Jochen Massar; Assistenz der techn. Leitung Sophia Stainer; Beleuchtung / Video Sebastian Jansen, Marco Klein, Christian Wiedmann; Bühnenmeister Gisbert Grünwald; Bühnentechnik Davut Akbaba, Leon Falanga, Luigi de Grandi, Peter Lindström, Sebastian Lutzenberger, Andreas Pils, Jonny Pollok; Garderobe Karen Modrei, Peter Künzl, Annette Stöhrer; Maske Inga Bräkelmann, Nadja Hasna, Corinna Leipert; Requisite Jennifer Claus; Ton Axel Latta, Klaus Pinternagel; Auszubildende/r Veranstaltungstechnik Amelie Bissinger, Hanna Peliskova, Morin Pressler, Julia Römpf

### Impressum

Schauburg – Theater für junges Publikum der LH München, Spielzeit 2022/23  
Intendantin: Andrea Gronemeyer, Geschäftsführender Direktor: Oliver Beckmann  
Programmplakat Nr. 43, Redaktion: Xenia Bühler, Till Rölle, Foto: Fabian Frinzel,  
Gestaltung: PARAT.cc, Druck: Eder Druck GmbH

Schauburg

Theater für junges Publikum

Franz-Joseph-Straße 47

80801 München

Theaterkasse

Kartentelefon 089 233 371 55

kasse.schauburg@muenchen.de



BESETZUNG



ein Theater der Stadt

SCHAUBURG.NET