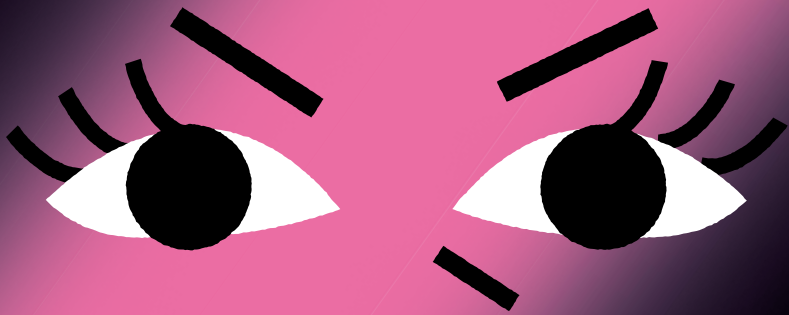


# EIN DEUTSCHES MÄDCHEN



14+

Verschwörungsmysen sind in Krisensituationen, wie in der aktuellen Corona-Pandemie, besonders attraktiv. Hier sind ein paar typische Merkmale:

## VERSCHWÖRUNGSMYTHEN...

### ... ERKLÄREN DIE WELT IN SCHWARZ-WEISS.

Klar ist, wer zu den "Guten" und wer zu den "Bösen" gehört. Verschwörungsmysen liefern klare Feindbilder und wissen wer schuld ist.

### ... WIRKEN MANIPULATIV.

Dinge wie eine Pandemie und die damit verbundenen Einschränkungen in unserem Alltag sind angsteinflößend. Zu glauben, dass alles nicht so schlimm ist und eine mächtige Einzelperson oder Gruppe schuld daran ist, erleichtert.

### ... RECHTFERTIGEN AUSGRENZUNG UND GEWALT.

Wer meint zu wissen, wer zu den "Bösen" gehört, will im nächsten Schritt etwas dagegen tun - im schlimmsten Fall mit Gewalt. Wenn Einzelpersonen oder ganze Gruppen pauschal zu Feindbildern erklärt werden, ist Ausgrenzung dieser Personen vorgezeichnet. Deshalb sind Verschwörungsmysen ein Einfallstor z. B. für Antisemitismus und Rassismus.

UND DU?

Tipps, wie du mit Verschwörungserzählungen im Freundes- oder Familienkreis umgehen kannst, findest du unter:

[www.amadeu-antonio-stiftung.de/verschwoerungsmysen-und-antisemitismus/reagieren-im-privaten-umfeld](http://www.amadeu-antonio-stiftung.de/verschwoerungsmysen-und-antisemitismus/reagieren-im-privaten-umfeld)

Social Media-Tipps zum Umgang mit Verschwörungserzählungen findest du unter:

[www.amadeu-antonio-stiftung.de/verschwoerungsmysen-und-antisemitismus/reagieren-in-social-media](http://www.amadeu-antonio-stiftung.de/verschwoerungsmysen-und-antisemitismus/reagieren-in-social-media)

Einen DoItYourself-Entschwörungsgenerator, mit dem du deine eigenen DIY-Verschwörungsmysen kreieren kannst, findest du hier:

[www.amadeu-antonio-stiftung.de/glaubnichtalles](http://www.amadeu-antonio-stiftung.de/glaubnichtalles)

UND DU?



**IT'S SO EASY  
TO LAUGH**

**IT'S SO EASY  
TO HATE**

**IT TAKES GUTS  
TO BE GENTLE  
AND KIND**

Songtext | Know It's Over  
©The Smith

**ES IST SO LEICHT,  
INFORMIERT ZU BLEIBEN.  
KLICK EINFACH REIN.**

[www.belltower.news](http://www.belltower.news)

Netz für digitale Zivilgesellschaft, vielseitige  
Informationen und Tipps, aktuelles Glossar

[www.hoaxmap.org](http://www.hoaxmap.org)

Gerüchte über Migrationsgesellschaft  
überprüfen

[www.gwup.org](http://www.gwup.org)

Gesellschaft zur Untersuchung von Para-  
wissenschaften, Widerlegen fundamentalis-  
tischer Esoterik

[www.psiram.com](http://www.psiram.com)

Untersuchen Verschwörungserzählungen  
im deutschsprachigen Raum

[www.snopes.com](http://www.snopes.com)

Untersuchen Verschwörungserzählungen  
im angelsächsischen und US-Amerikani-  
schen Raum

[www.mimikama.at](http://www.mimikama.at)

Lügendetektor im Netz „Zuerst Denken  
dann klicken“

[www.cemas.io](http://www.cemas.io)

Gemeinnützige Organisation, die inter-  
disziplinäre Expertise zu Themen wie  
Verschwörungsideologien, Antisemitismus  
und Rechtsextremismus bündelt

[www.muenchen-chronik.de](http://www.muenchen-chronik.de)

Auflistung rechter und diskriminierender  
Vorfälle und Aktivitäten, mit der FIRM,  
Fachinformationsstelle Rechtsextremis-  
mus München, im Feuerwerk vernetzt.

[www.before-muenchen.de](http://www.before-muenchen.de)

BEFORE ist die Beratungsstelle für  
Betroffene von rechter und gruppen-  
bezogen menschenfeindlicher Gewalt  
und Diskriminierung in München.

[www.die\\_pastinaken.de](http://www.die_pastinaken.de)

kollektiv für politische Bildung in München

[www.aussteigerhilfe.de](http://www.aussteigerhilfe.de)

Berät und begleitet Ausstiegswillige aus  
dem Rechtsextremismus in Bayern

[www.exit-deutschland.de](http://www.exit-deutschland.de)

20 Jahre Erfahrung mit Ausstiegsarbeit  
aus dem Rechtsextremismus

[www.aida-archiv.de](http://www.aida-archiv.de)

Antifaschistische Informations- und Doku-  
mentationsstelle in München e.V.

# EIN DEUTSCHES MÄDCHEN

## MEIN LEBEN IN EINER NEONAZI-FAMILIE NACH DER GLEICHNAMIGEN AUTOBIOGRAFIE VON HEIDI BENNECKENSTEIN

Premiere am 25. Juni 2021 im Theodolinden-Gymnasium, München-Harlaching

Heidrun/Heidi Lucia Schierenbeck

Inszenierung Ulrike Günther

Ausstattung Annika Lohmann

Dramaturgie Anne Richter

Theaterpädagogik Xenia Bühler

Regieassistentz Katharina Mayrhofer

Regiehospitantz Jakob Martin

Technischer Leiter Tobias Zohner; stellvertretender Technischer Leiter Jochen Massar;  
Assistenz der techn. Leitung Sophia Stainer; Beleuchtung Sebastian Jansen, Marco Klein;  
Bühnenmeister Gisbert Grünwald; Bühnentechnik Torsten Czekala, Andreas Faessler,  
Sebastian Franz, Luigi de Grandi, Sebastian Lutzenberger, Felix Weindl; Garderobe Amelie  
Emmerer, Peter Künzl, Annette Stöhrer; Maske Inga Bräkelmann, Nadja Hasna; Requisite  
Jennifer Claus; Veranstaltungstechnik Dario Droste, Christian Wiedmann; Auszubildende\*r  
Veranstaltungstechnik Amelie Bissinger, Morin Pressler, Lorenz Regler

Wir danken der Mittelschule Elisabeth-Kohn für die guten Probenbedingungen.

Theaterrechte schaefersphilippen, Köln

### Impressum

Schauburg – Theater für junges Publikum der LH München, Spielzeit 2020/21

Intendantin: Andrea Gronemeyer, Geschäftsführender Direktor: Oliver Beckmann

Programmplakat Nr. 37, Redaktion: Xenia Bühler, Anne Richter, Foto: Fabian

Frinzel, Gestaltung: PARAT.cc, Druck: RMO Druck GmbH

Schauburg

Theater für junges Publikum

Franz-Joseph-Straße 47

80801 München

Theaterkasse

Kartentelefon 089 233 371 55

kasse.schauburg@muenchen.de

BESETZUNG



Ein Theater der Stadt

SCHAUBURG.NET